

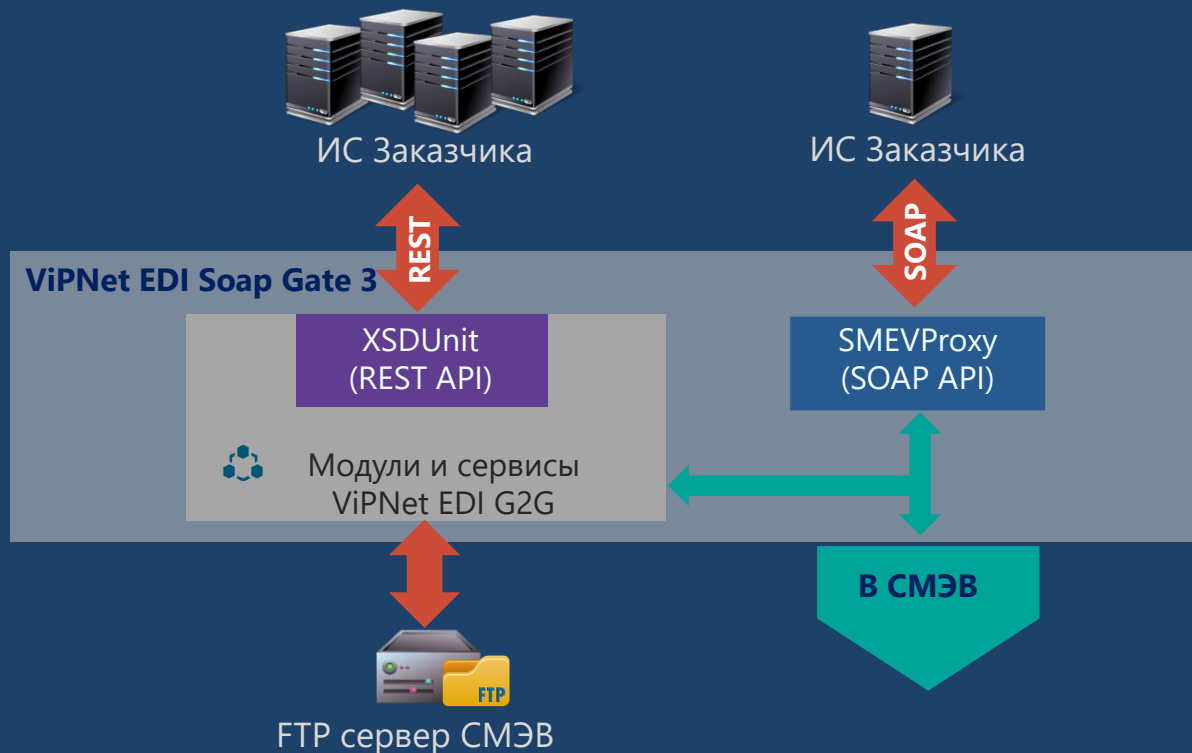
# XSDUnit – гибкий механизм построения СМЭВ-системы заказчика

Елена Новикова

техно infotecs  
2022 Фест

ТЕХНИЧЕСКАЯ  
КОНФЕРЕНЦИЯ

# Универсальный сервис интеграции



# Интеграция ИС Заказчика с ViPNet ЭДО Шлюзом безопасности

## Применение

### ✓ REST API

- Workflow: интеграция с 1 ВС (Рослесхоз, ЛесЕГАИС)
- XSDUnit: ВС масштабирование исходящих ВС (Потребители ВС)

### ✓ SOAP API

- SMEVProxy: масштабирование исходящих/входящих ВС (ПФ России)

## SOAP API (СМЭВProxy)

//SendRequestRequest

**СМЭВ-конверт с запросом сведений**

//SenderProvidedRequestData

**Блок данных запроса (подписывается ЭП-ОВ)**

//MessagePrimaryContent

**Бизнес-данные запроса в base64**

//PersonalSignature

**ЭП-СП**

//AttachmentContentList

**Вложения МТОМ**

//CallerInformationSystemSignature

**ЭП-ОВ**



## REST API (XSDUnit)

//SendRequestRequest

**СМЭВ-конверт с запросом сведений**

//SenderProvidedRequestData

**Блок данных запроса (подписывается ЭП-ОВ)**

//MessagePrimaryContent

**Бизнес-данные запроса в base64**

//PersonalSignature

**ЭП-СП**



//AttachmentContentList

**Вложения МТОМ**

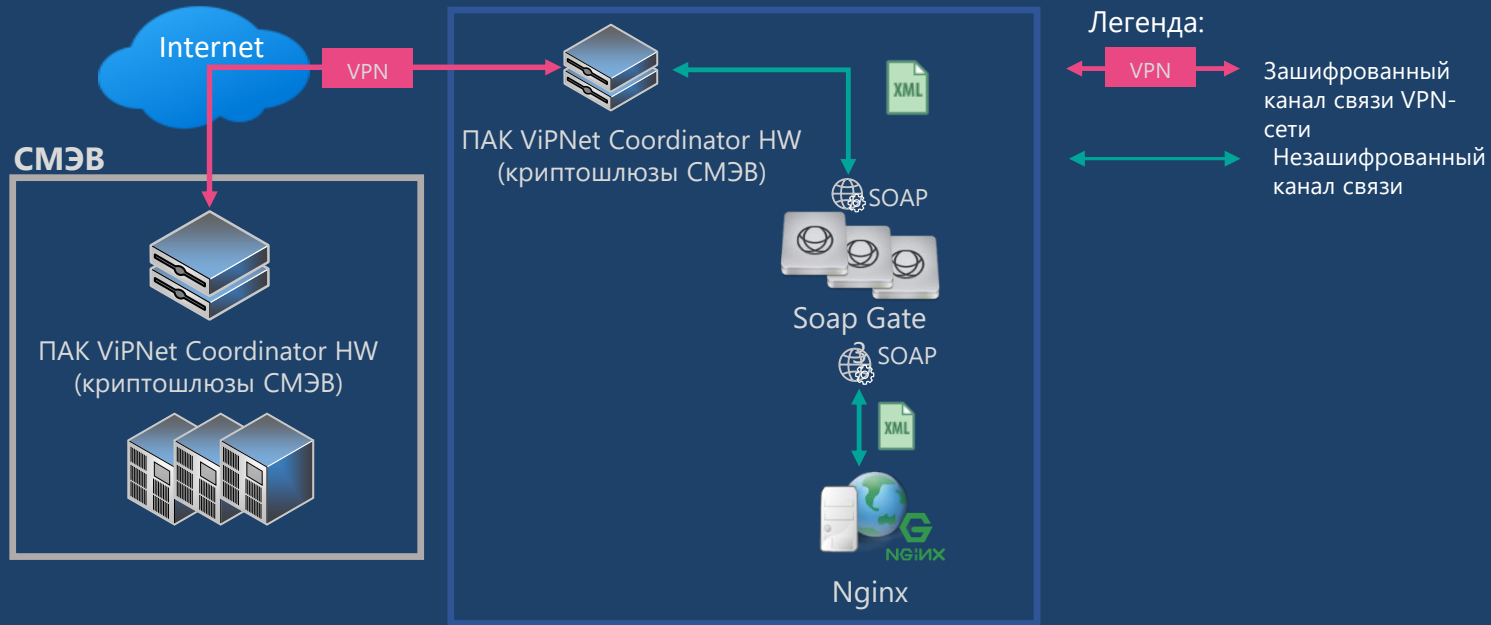
//CallerInformationSystemSignature

**ЭП-ОВ**

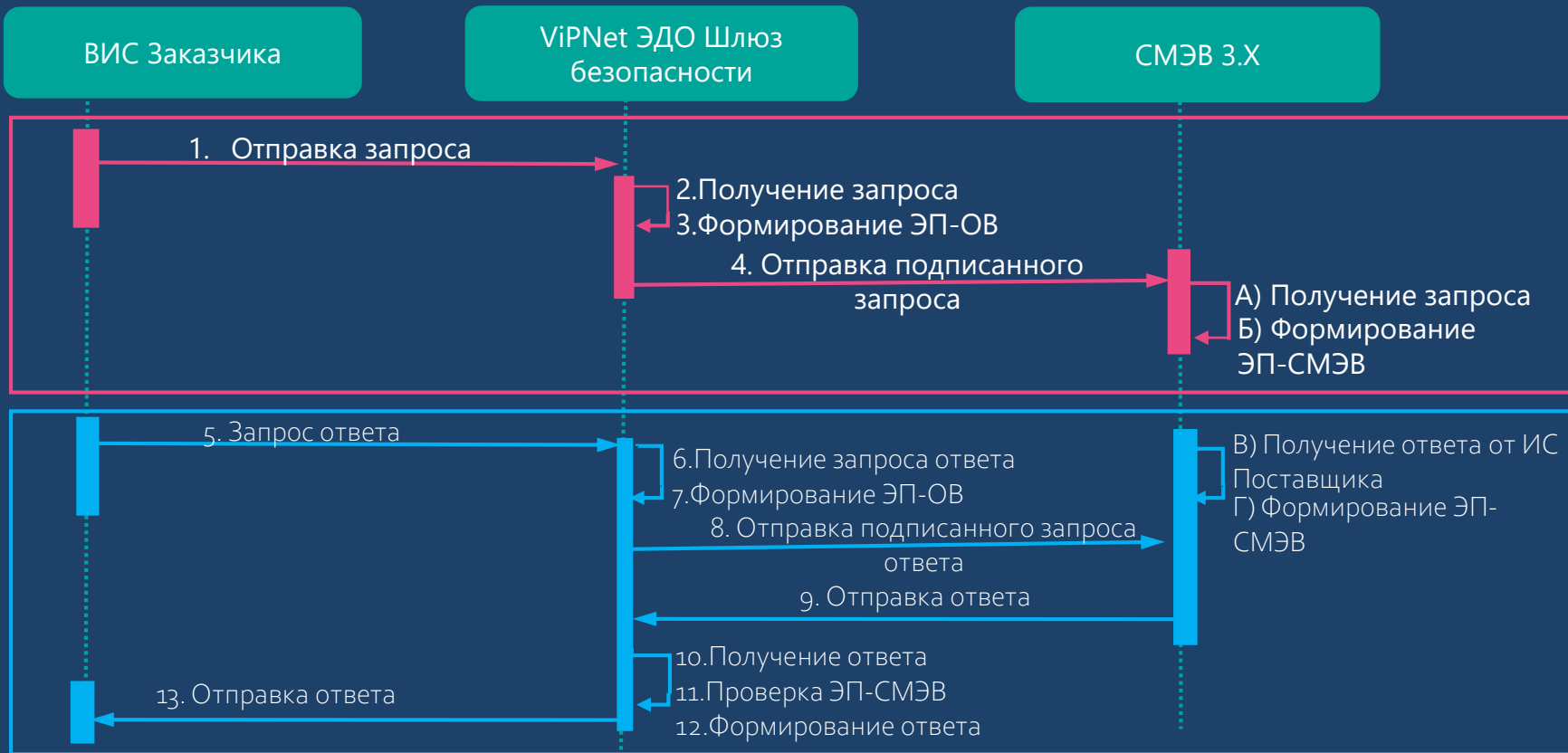


# SOAP API (СМЭВProxy)

# Схема информационных потоков, работающих при помощи СМЭВProху



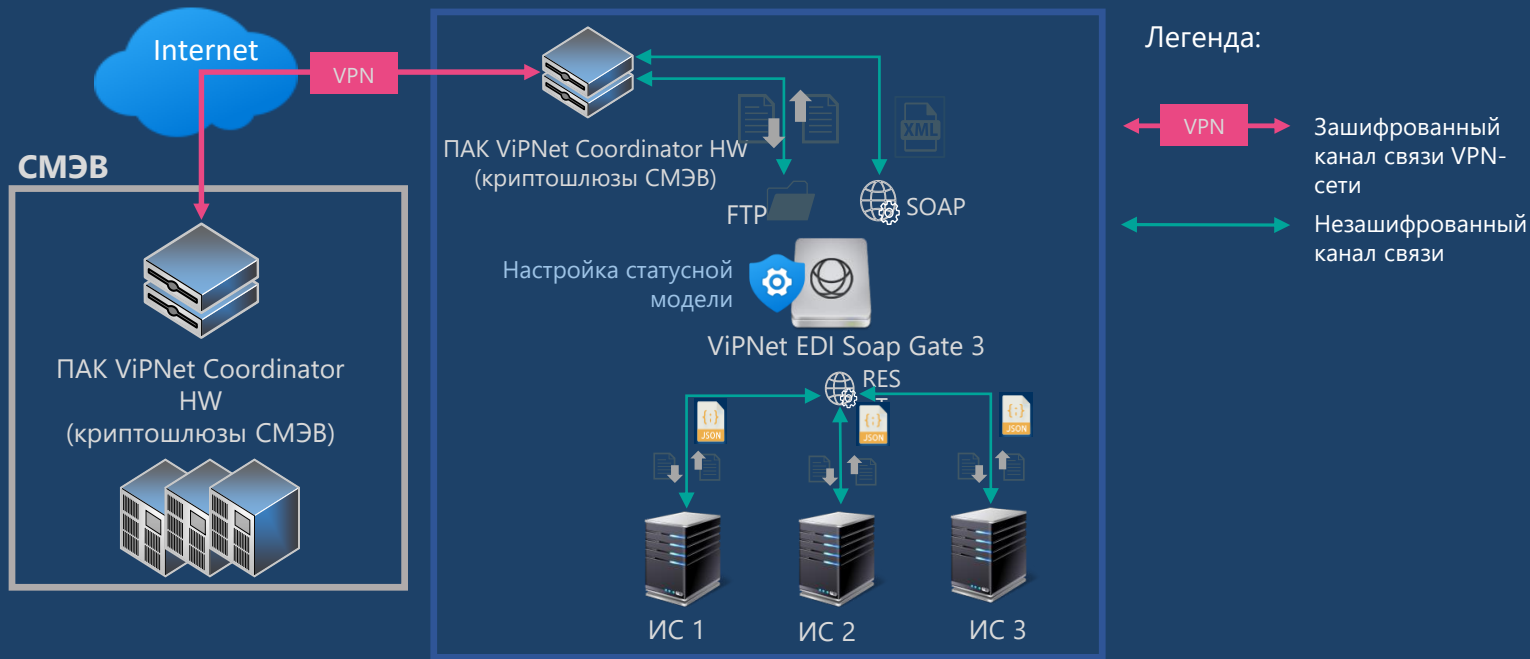
# СМЭВProху. Отправка запроса и получение ответа



# REST API (XSDUnit)



# Схема информационных потоков, работающих при помощи XSDUnit



# Сценарий отправки тестового запроса в ФНС «Сведения о банковских счетах (депозитах) организации» с использованием XSDUnit

# Состав стенда

1. Технологический портал СМЭВ 3 (<https://smev3.gosuslugi.ru/>)
2. СМЭВ 3
3. ViPNet EDI Soap Gate 3 (ViPNet ЭДО Шлюз безопасности 3)
4. ViPNet EDI Inspection G2G 3 (ViPNet ЭДО АРМ Контроль 3)
5. SoapUI
6. Base64 Encode and Decode

# Схема взаимодействия с использованием XSDUnit. Отправка запроса





**ЭЛЕКТРОННОЕ  
ПРАВИТЕЛЬСТВО  
ГОСУСЛУГИ**

**СИСТЕМА МЕЖВЕДОМСТВЕННОГО  
ЭЛЕКТРОННОГО ВЗАИМОДЕЙСТВИЯ  
ТЕХНОЛОГИЧЕСКИЙ ПОРТАЛ**

[ГЛАВНАЯ](#)

[ВИДЫ СВЕДЕНИЙ ФЕДЕРАЛЬНОГО УРОВНЯ](#)

[ВИДЫ СВЕДЕНИЙ РЕГИОНАЛЬНОГО УРОВНЯ](#)

[РАССЫЛКИ](#)

### Использование сертификатов для ИС в СМЭВ 3

В связи с переводом функциональности по добавлению сертификата ИС в СМЭВ 3 в Личный кабинет участника взаимодействия (далее – ЛК УВ) в п. 10.6.1 – 10.6.4 документа «Правила и процедуры работы в СМЭВ 3» с 11.10.2021 вносятся изменения, согласно которым сертификаты ИС для работы в СМЭВ 3 могут быть выданы только на организацию – владельца данной ИС.

При этом, в случае если ранее зарегистрированные в СМЭВ 3 сертификаты ИС были выданы на эксплуатирующую (подведомственную) организацию, они будут работоспособны до истечения срока их действия.

Дополнительно сообщаем, что в настоящее время в ЛК УВ реализована возможность делегирования полномочий по управлению атрибутами и сертификатами ИС представителям подрядных организаций в роли «Представитель разработчика», описанная в п.5.2 [Руководства пользователя ЛК УВ](#).

11.10.2021

### Включение лимитов на мультиочереди

В соответствии с положениями п.4.8 [Методических рекомендации СМЭВ 3](#) с 31.08.2021 планируется включение лимитов на максимально допустимое количество сообщений в очереди запросов для новых мультиочереди ИС (выделенных очередей) в продуктивной и тестовой средах СМЭВ 3. Для уже созданных мультиочереди значение лимита будет установлено равным значению лимита, установленному на общую очередь ИС, для новых мультиочереди будет установлено значение лимита по умолчанию - 1000 сообщений.

В случае, если в рамках взаимодействия Вашей ИС существует необходимость увеличить лимит сообщений для мультиочереди, необходимо создать запрос через ЦЦ и приложить заполненную заявку [Заявка на другие изменения ИС в СМЭВ 3](#), где необходимо выбрать процедуру «Изменение лимита очереди или мультиочереди» и указать убедительное обоснование увеличения лимитов.

27.08.2021

### Обновление сертификатов СМЭВ 3

Информируем Вас о том, что начиная с 02.09.2021 00:00 СМЭВ 3 в продуктивной, тестовой и среде разработки будет подписывать сообщения новыми сертификатами, выпущенными по ГОСТ Р 34.11-2012 256 бит.

Открытые ключи сертификатов находятся по [этой](#) ссылке.

Серийный номер продуктивного сертификата: 011b30750052adff8c4d5b34f41e873502

Серийный номер тестового сертификата и среды разработки: 4828bd0089ad50a844880fbc0a0561bb

20.08.2021

### Уважаемые участники взаимодействия!

07.09.2021 в 0:00 в СМЭВ 3 планируется активировать мониторинг интенсивности отправки сообщений к методам Единого сервиса СМЭВ 3 для всех Участников взаимодействия в соответствии с Техническими требованиями, утвержденными решением Правительственной комиссии по цифровому развитию, использованию информационных технологий для улучшения качества жизни и условий ведения предпринимательской деятельности от 21 апреля 2021 г. № 11.

Информация о новых требованиях была опубликована на Техническом портале 07.06.2021.

Если интенсивность обращений информационной системы к Единому сервису превышает установленный лимит, запрос не будет поставлен в очередь получателя, а отправитель получит синхронный ответ «SMEV-100: Технологический доступ к СМЭВ временно отозван в связи с нарушением установленного лимита обращений в систему».

#### Новости

- [Новости](#)
- [Новости СМЭВ 2.0](#)
- [Недоступность сервисов СМЭВ 2.0](#)
- [Часто задаваемые вопросы](#)

#### Инструменты разработчика

- [Проверка схем вида сведений на соответствие МР СМЭВ 3.x](#)
- [Проверка xml-сообщения на соответствие схемам сервиса СМЭВ](#)

#### Поддержка СМЭВ

- [sd@sc.minsvyaz.ru](mailto:sd@sc.minsvyaz.ru)
- 8-800-200-21-39

#### Портал СМЭВ 2.0

- [Электронные сервисы федерального уровня](#)
- [Электронные сервисы регионального уровня](#)
- [Сервисы предоставления типовых сведений](#)
- [Инструменты разработки сервисов](#)
- [Часто задаваемые вопросы](#)

# Акция «За безопасность!»

Лицензии на перечисленные продукты предоставляются на безвозмездной основе на 6 месяцев!!!

Защита каналов связи	Системы управления и мониторинга	Защита рабочих станций и серверов	Обнаружение и предотвращение компьютерных атак
<ul style="list-style-type: none"><li>• ViPNet Coordinator VA</li><li>• ViPNet xFirewall VA</li><li>• ViPNet TLS Gateway VA</li><li>• ViPNet PKI Client</li><li>• ViPNet Client</li></ul>	<ul style="list-style-type: none"><li>• ViPNet Administrator</li><li>• ViPNet Policy Manager</li></ul>	<ul style="list-style-type: none"><li>• ViPNet SafeBoot</li><li>• ViPNet SafePoint</li><li>• ViPNet IDS HS*</li></ul>	<ul style="list-style-type: none"><li>• ViPNet TIAS VA</li><li>• ViPNet IDS MC VA</li><li>• ViPNet IDS NS VA</li><li>• ViPNet IDS HS*</li></ul>

*Перевод отдела технической поддержки на усиленный режим работы и предоставление консультаций по подбору оптимальных решений для обеспечения информационной безопасности в рамках импортозамещения. Для получения консультации вы можете отправить электронное письмо с вопросами и контактными данными на адрес [sos@infotecs.ru](mailto:sos@infotecs.ru).*



ТЕХНО infotecs  
2022 ФЕСТ

Спасибо  
за внимание!

---

Подписывайтесь на наши соцсети



[https://vk.com/infotecs\\_news](https://vk.com/infotecs_news)



[https://t.me/infotecs\\_news](https://t.me/infotecs_news)